

Présentation du master | **FINANCE**
UNIVERSITÉ D'ORLÉANS

Université d'Orléans
Alexis Direr

Objectifs généraux de la formation

- Une préparation aux métiers de la banque, de l'assurance et de la finance à travers des enseignements d'approfondissement et des séminaires pratiques et opérationnels faits par des professionnels
- Métiers en banque : analyste crédit, conseiller de clientèle professionnels, chargé d'affaires entreprises (PME et grands comptes), contrôleur bancaire, conseiller en patrimoine, études économiques, ...
- Métiers en finance : Front office, Middle office, Back office, Responsable risques opérationnels, dealer marché des changes, conseiller financier, gestionnaire contrôleur financier, trésorier d'entreprise.

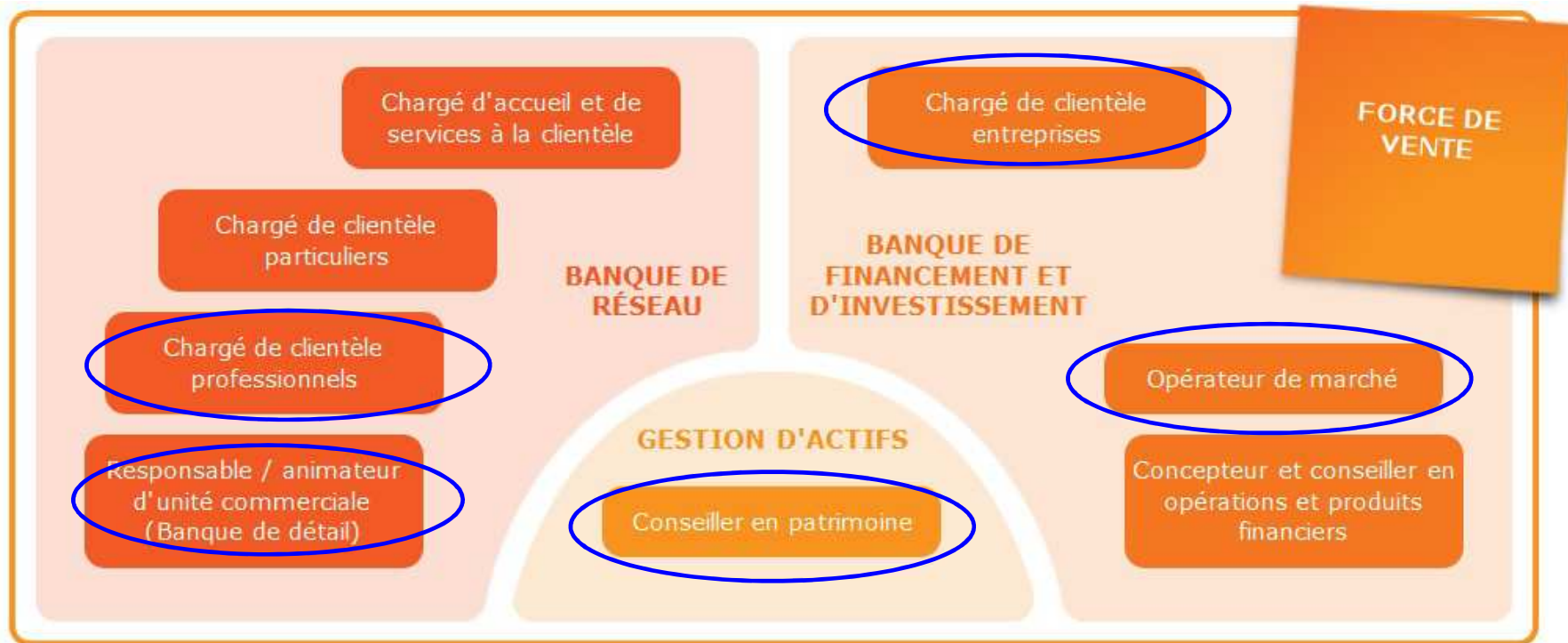


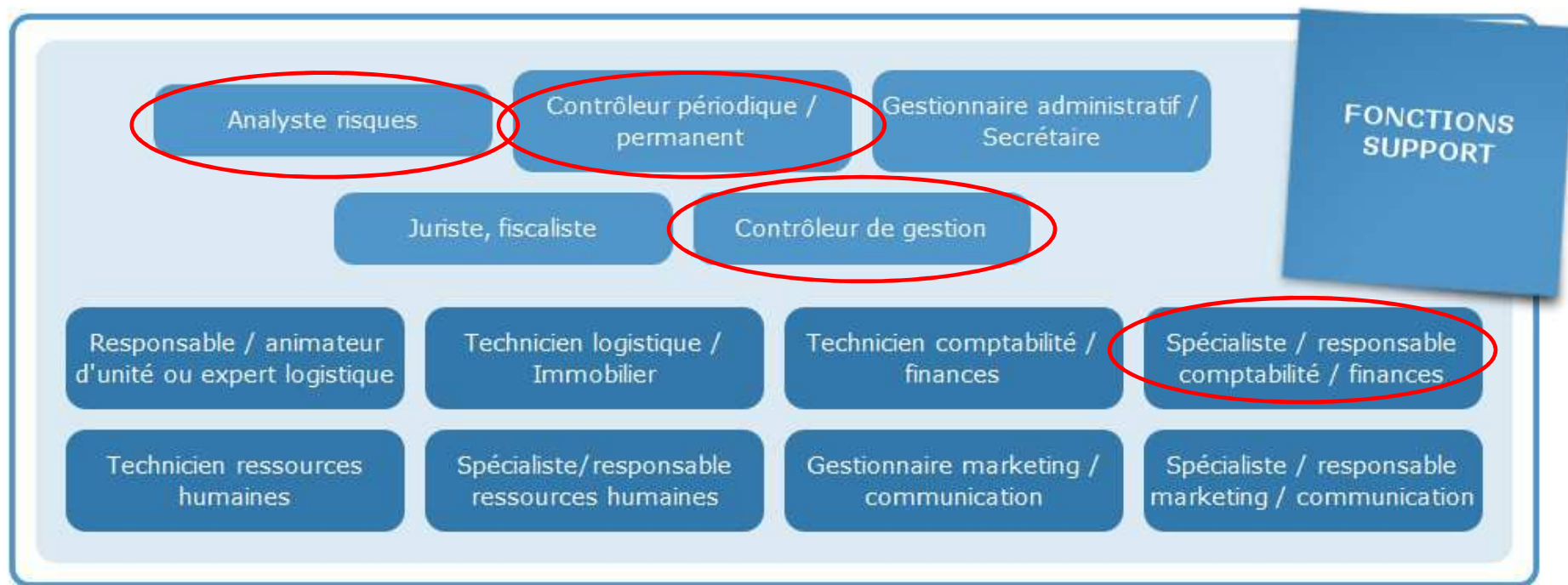
Secteurs visés

- Banque de réseau
- Banque de financement et d'investissement
- Sociétés d'investissement
- Compagnies d'assurance
- Entreprises (gestion de trésorerie, analyse financière, ...)

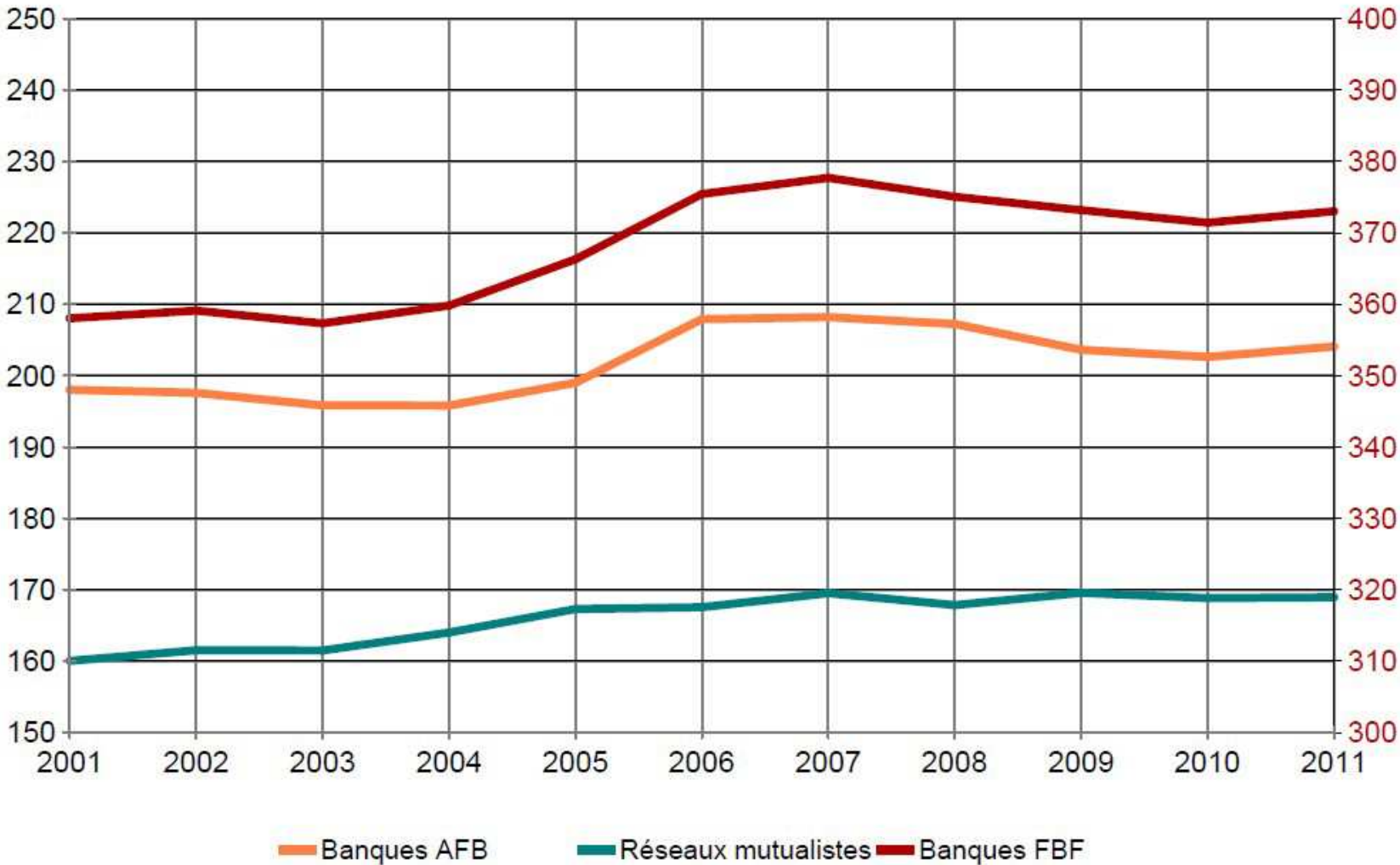
- Voie recherche : enseignement et recherche (université, CNRS, écoles de commerce), études économiques (banques, grandes entreprises), organismes internationaux (banques centrales, FMI, etc.)







Effectifs de la profession bancaire (en milliers)



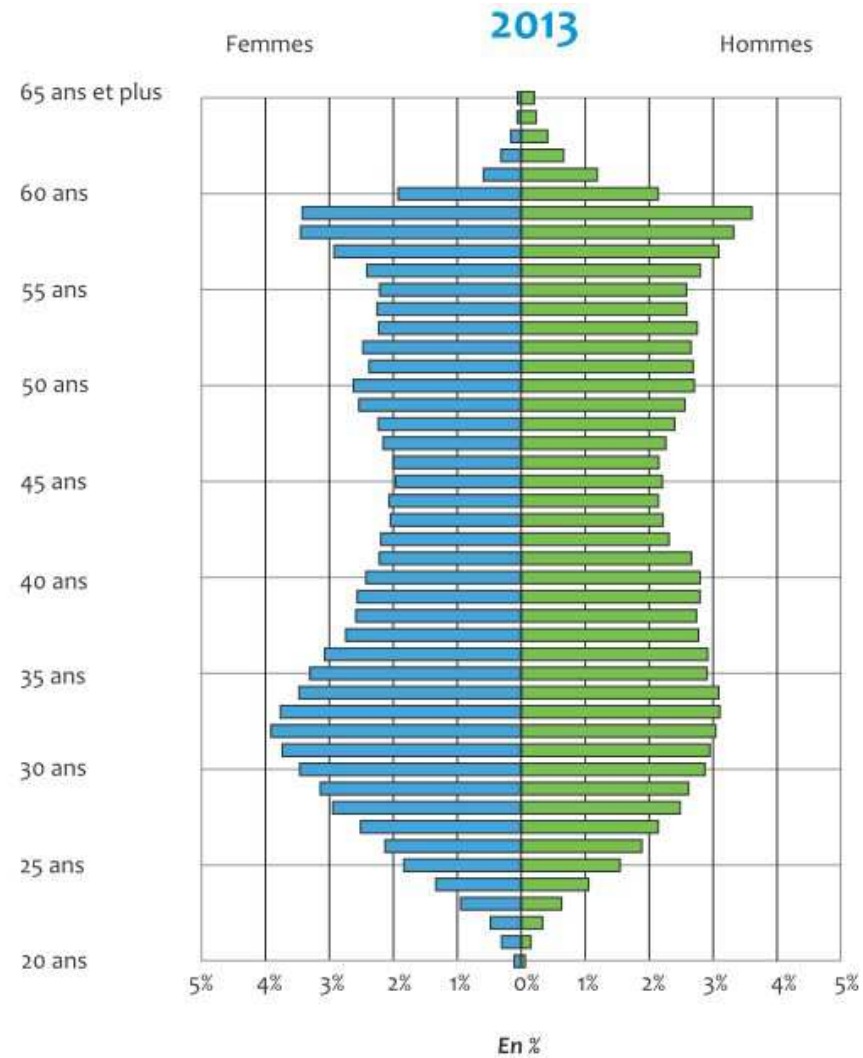
Les embauches

- Secteur bancaire : 21 000 embauches en 2012 (sources AFB)
dont :
 - 58 % de femmes
 - 64 % de moins de 30 ans
 - $\frac{3}{4}$ en CDI
 - 45 % à Bac+4 ou plus

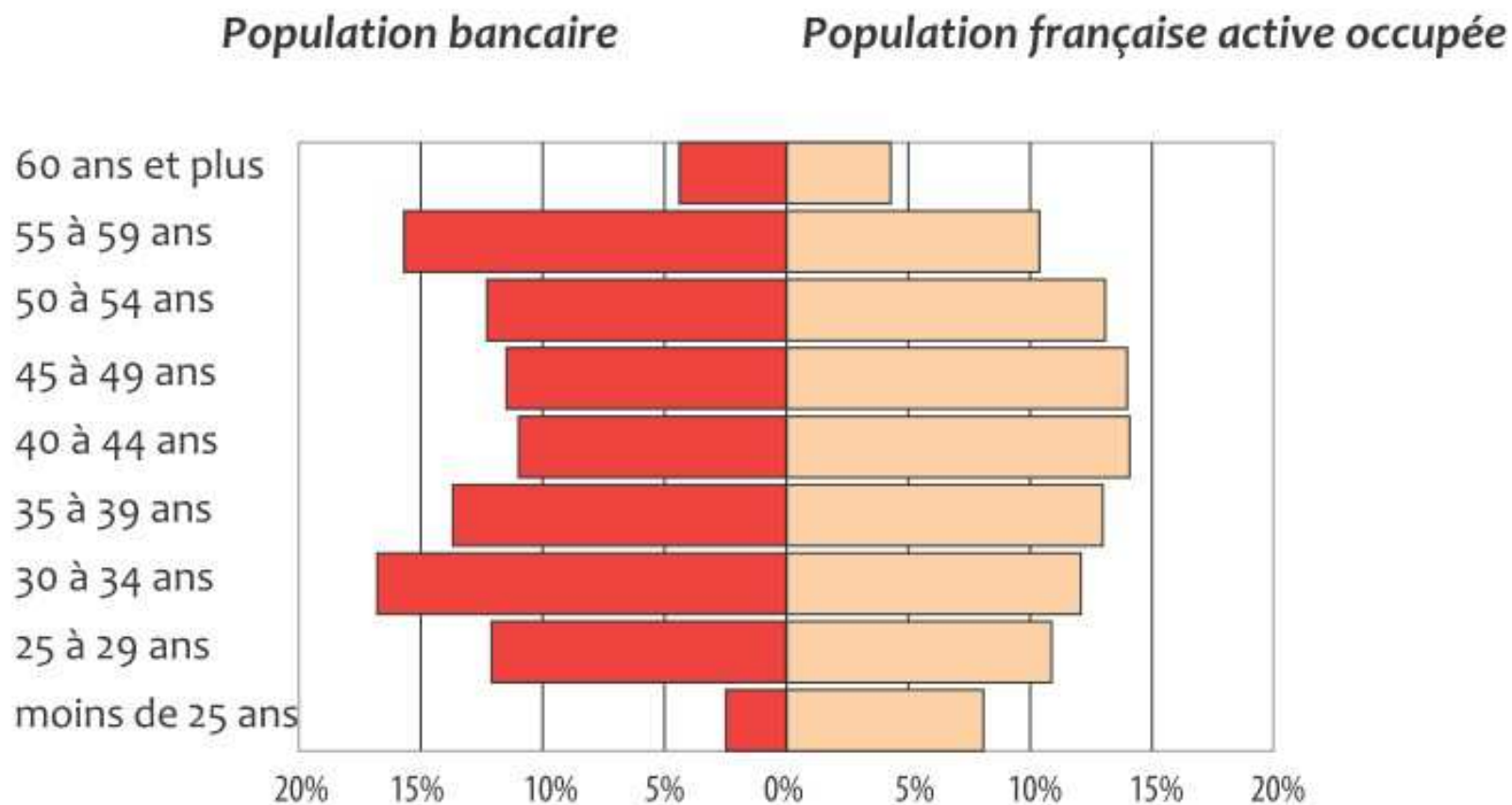


Pyramides des âges

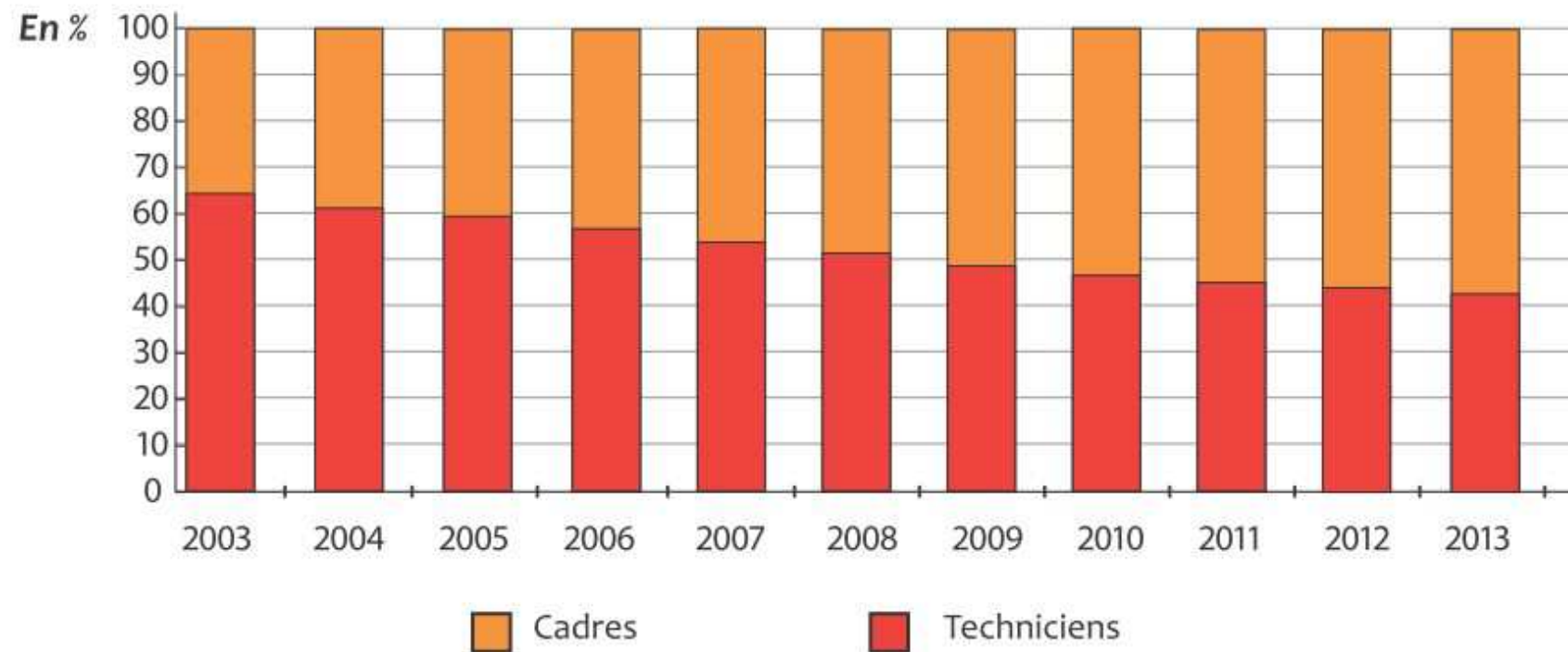
Un tiers des salariés a plus de 50 ans



Pyramides des âges comparées (2012)



Évolution de la structure par catégorie professionnelle



Structure d'ensemble du master

M1 Finance

Spécialité Banque Finance
Assurance

Spécialité Ingénierie Bancaire et
financière

Option IF

Option CCPRO

M2 Finance

Spécialité Banque Finance
Assurance

Spécialité Ingénierie Bancaire et
financière

Option IF

Option CCPRO



La formation CCPRO

- ⌘ Gère, conseille et développe une clientèle de commerçants, artisans, professions libérales, entrepreneurs individuels.
- ⌘ Instruit les dossiers de crédit, gère les risques et veille à la rentabilité du compte du client.
- ⌘ Contrat d'apprentissage rémunéré
- ⌘ 2014 : 22 postes proposés en M1 et M2
- ⌘ 2014 : ouverture d'un M1 en alternance



Master Finance 1^{ère} année : les cours

Banque et Finance

Economie de la banque

Gestion obligataire

Finance d'entreprise

Contrôle de gestion

Audit financier (IBF)

Techniques quantitatives pour la finance (BFA)

Macroéconomie

Croissance

Fluctuations conjoncturelles

Finance internationale

Autres

Economie des assurances

Mémoire et méthodologie

Anglais



Conseiller clientèle de professionnels (M1)

1^{er} semestre (Université)

Economie de la banque

Produits d'assurance

Finance d'entreprise

Droit et fiscalité du
particulier

Analyse financière

Outils informatiques

Anglais

Ecrit et communication

2^{ème} semestre (CFPB)

Cours par des professionnels
de la banque :

connaissance du marché des
particuliers, les techniques
commerciales, connaissance
des produits bancaires et de
financement, droit bancaire,

...

Mémoire de fin d'année



Master Finance 2ème année, tronc commun

Banque

Théorie monétaire et bancaire
Droit et fiscalité du patrimoine
Assurance et techniques
actuarielles
Certification AMF

Finance

Analyse financière approfondie
Ingénierie financière
Diagnostic financier et évaluation
des entreprises
Capital risque

Macroéconomie financière

Environnement macro-fi
Epargne financière et retraite
Gestion financière internationale

Autres

Anglais bancaire et financier
Informatique
Certification « Prestataires
financiers » de l'AMF
Stage + mémoire



Master Finance : les spécialités en M2

BFA

Produits dérivés

Gestion d'actifs

Techniques quantitatives pour la finance

IBF

Produits bancaires

Réglementation bancaire

Microcrédit

Marketing et distribution des produits bancaires

Conseiller clientèle de professionnels

Deux semaines de cours / deux semaines en banque

1^{er} semestre : une partie des cours du tronc commun

2nd semestre : cours par des professionnels du CFPB

Recherche

1^{er} semestre commun avec les parcours banque ou finance de marché

2nd semestre : séminaires de recherche

La voie recherche en M2

- Préparation au doctorat : séminaires de recherche au S4 et mémoire de recherche.
- Deux à trois bourses de thèse chaque année dont une à deux bourses pour les étudiants sortant du master Finance.
- Préparation du doctorat au sein du Laboratoire d'Economie d'Orléans (laboratoire labellisé CNRS, 30 chercheurs permanents)
- Carrières dans la recherche publique/privée, fondamentale ou appliquée en macroéconomie/finance



L'aide à la recherche de stage et d'emplois

- Ateliers de recherche d'emploi organisés par l'Espace Stage Emploi Entreprise. Ateliers :
 - CV
 - lettre de motivation
 - entretien d'embauche
- Séminaire contacts professionnels (2014 : Crédit Agricole, Société Générale, Sémaphore Conseil ; SMABTP)
- Diffusion de nombreuses offres de stages
- Aide à la rédaction du mémoire : formation à la recherche documentaire par un spécialiste



Le stage et le mémoire

- ⌘ Stage optionnel en fin de M1 de 1 à 3 mois
- ⌘ Stage obligatoire en fin de M2 de 3 à 6 mois
 - ⌘ rédaction d'un mémoire de fin d'études
 - ⌘ soutenance devant le tuteur du stage en entreprise et le tuteur universitaire
- ⌘ 40 % des coefficients du semestre 4



L'équipe du Master Finance

- ∞ Alexis Direr (marchés financier, épargne, assurance) : responsable du Master
- ∞ Grégory Levieuge (macroéconomie financière) : responsable de la spécialité IBF et du suivi des étudiants et du réseau des anciens.
- ∞ responsable Sébastien Galanti (marchés financiers) : responsable de la spécialité BFA et du séminaire « contacts professionnels »
- ∞ Jean-Pierre Matière (Banque) : responsable de la formation en alternance CCPRO 1ère année
- ∞ Françoise le Querré (macroéconomie et marchés financiers) : responsable de la formation en alternance CCPRO 2nde année



Les intervenants professionnels

- ∞ Tonia RODRIGUEZ, responsable d'équipe Société Générale
- ∞ Marion SILLY, Conseillère en gestion de patrimoine, Crédit Agricole
- ∞ Stéphane Ravetier Gestion de trésorerie, Lyxor (Société Générale)
- ∞ Philippe BRIVET, Caisse des Dépôts et Consignation, Directeur des activités bancaires
- ∞ Sébastien BLANCHE Maquet, Chief Financial Officer
- ∞ Pascal DE BENEDETTO, Crédit Agricole, Gestionnaire financier
- ∞ Jean-Noël MARGARON, Société Générale, Analyste crédit, Pôle service clients Entreprise
- ∞ Mickael SADOUN Caisse d'Épargne Loire Centre, Directeur d'agence
- ∞ Rosa COULON, Caisse d'Épargne Loire Centre, Auditrice chef de mission
- ∞ Mélanie BENAYOUN, Patrimofi, ingénieure patrimoniale
- ∞ Katia FLEURY, Crédit Mutuel



L'enquête insertion à un an (Faculté DEG)

Promotion sortante :	2011	2012
nb étudiants (BFA et IBF (+Ccpro en 2011))	36	28
nb répondants	22	11
en emploi	21	10
emploi correspond au projet professionnel.	19	10
emploi est en lien avec la formation	17	10
durée moyenne de recherche d'emploi	1 mois et 2 semaines	1 mois et 2 semaines
% répondants	61	39
% en emploi	95	91
% en emploi Collegium DEG		71
% emploi correspond au projet professionnel	90	100
idem Collegium DEG		83
% emploi est en lien avec la formation	81	100
idem Collegium DEG		91

L'enquête insertion à 30 mois (Université)

Promotion sortante : 2011	Finance	BFA	IBF	DEG
taux de réponse	65%	65%	65%	62%
Situation au 1er décembre 2013				
Part des répondants en emploi	92%	89%	93%	86%
Part des répondants en recherche d'emploi	4%	0%	7%	6%
Part des répondants en poursuite d'études	4%	11%	0%	7%
Part des emplois stables dans les emplois	91%			83%
Part des cadres dans l'emploi	73%			68%



Emplois occupés (enquête faculté DEG)

2011	2012
Chargé de comptes Opérations sur titres	Analyste financier
Analyste financier	Gestionnaire Back office
Expert financier gestionnaire ALM	Back office - Reconciliation Titres
Chargé d'études actuarielles	Risk manager
Assistant d'affaires	Gestionnaire dans une Direction clientèle
Conseiller agence Entreprises	Opérateur marché - ticket processing
Attaché clientèle	Chargé d'études entreprises
Ingénieur Assurance Qualité et AMP finance junior	Chargé d'analyses et de gestion
Doctorant contractuel	Coordinateur financier
Conseiller clientèle Professionnels	
Relations Investisseurs	2014 (enquête sortie du diplôme)
Attaché commercial banque	Analyste crédit
Consultant	Chargée d'affaires grandes entreprises
	Chargé d'études actuarielles au pôle Contrôle de Gestion et Pilotage des Risques
Analyste conseil Entreprises	Gestionnaire de trésorerie service gestion d'actifs
Chargé de mission Conseil et reporting financier	Chargée d'affaires retailer banking
Chargé de recouvrement	Courtier en crédit entreprises
Technicien de la relation bancaire	Doctorant contractuel
Analyste crédit	



master | **FINANCE**
UNIVERSITÉ D'ORLÉANS

Recherche

Accueil Formation Equipe pédagogique Stage & mémoire Insertion professionnelle Entreprise

ETUDIANTS

➔ ACCÉDEZ AUX MÉTIERS DE LA BANQUE ET DE LA FINANCE

Le Master Finance de l'Université d'Orléans a pour objectif de permettre aux étudiants d'accéder aux métiers qualifiés de la banque et la finance ou de poursuivre des études doctorales.

Actualités

Février 2013 - A lire
dans le Journal des Étudiants en Développement International (JEDI), revue numérique (Université d'Auvergne) «Le Brésil de Lula da Silva : une croissance pro-pauvre ?», article coécrit par Aurore CASTALAN et Séphora TSHIYOMBO-TSHISALU, étudiantes du Master 2 Finance

Résultats M1 FINANCE semestre 1 - session 1
à consulter sur votre ENT à partir du vendredi 15 février

Etudier à Orléans : pourquoi pas ?
A lire le dossier de L'ÉTUDIANT : Portrait de fac : Orléans, une université à taille humaine aux portes de Paris 29/01/2013

Dossier Social Etudiant
Bourse - Logement : les demandes doivent être constituées entre le 15 janvier et le 30 avril 2013.

LE MASTER FINANCE de l'Université d'Orléans associe une formation théorique de haut niveau à des enseignements professionnels répondant aux exigences de formation des futurs cadres de la Finance, de la Banque et de l'Assurance. Un **stage** de trois mois minimum est obligatoire en fin de formation et donne lieu à la rédaction et la soutenance d'un **mémoire**.

Etudiants

- Choisissez la formation en alternance "Conseiller clientèle de professionnels". 22 postes proposés par les banques pour la rentrée 2013.
- **Candidatez et inscrivez vous** au Master Finance pour la rentrée 2013
- Etudiants étrangers : **bourses Eiffel et candidature via Campus France**

Le Master

Documentation du master Finance

Les étudiants du master Finance passent la **Certification AMF** et le **Bloomberg Assessment Test**



@MasterFiOrleans



master.finance



<http://linkd.in/lS3pMUI>

Sur les réseaux

The screenshot shows the Twitter profile for Master Finance Université d'Orléans. The header includes navigation icons for Accueil, Notifications, and Messages, along with a search bar and a 'Recherchez sur Twitter' button. The profile banner features the Master Finance logo and the text 'Master Finance Université d'Orléans'. Below the banner, statistics are displayed: TWEETS (101), ABONNEMENTS (92), ABONNÉS (83), and FAVORIS (16). The profile bio states: 'La formation des métiers qualifiés de la banque, la finance et l'assurance.' and provides the website 'master-finance-orleans.org'. The main content area shows three tweets from Master Finance, each mentioning a publication by Grégory Leveuge on topics like 'Bank Lending Survey' and 'prévision des crédits bancaires'. A suggestion for G. Capelle-Blancard is visible at the bottom left.



@MasterFiOrleans



master.finance



<http://linkd.in/I s3pMUI>